



CÓMO REPORTAR LA

ENFERMEDAD PÉRDIDA DE TEJIDO EN CORALES DUROS

Una agresiva enfermedad se está propagando rápidamente en el Caribe amenazando corales pétreos

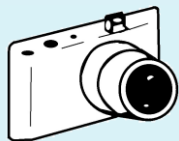
La enfermedad se conoce como Stony Coral Tissue Loss Disease - **SCTLD** (sigla en inglés)

1



REVISA la infografía cómo identificar la enfermedad pérdida de tejido en corales duros (pétreos)
IDENTIFICA corales enfermos usando la guía

2



TOMA fotos
NUNCA toques los corales!
(La enfermedad se puede transmitir por contacto)

3



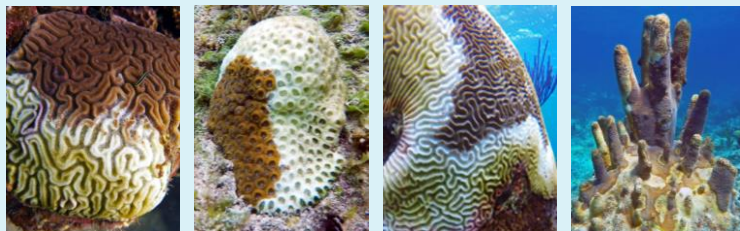
ANOTA ubicación, fecha y sitio de buceo
TOMA coordenadas de GPS si es posible
ESCRIBE notas de lo que observaste

4



VISITA nuestra página web
<http://www.perryinstitute.org/reportsctld/>
LLENA el formulario de observación

5



SUBE tus fotos

6



PROPORCIONA tu información de contacto
(En caso que necesitemos más detalles)
RESPETAMOS tu privacidad

